



社会福祉法人
敬老園



目次

1. 法人紹介 p.3
2. 介護の現状 p.10
3. 敬老園の取り組み p.14
4. 新たな取り組み p.21
5. 採用情報 p.23

“

① 法人紹介

”

法人概要

- **1973年に民間の社会福祉法人として設立**
⇒ **昨年、設立50周年を迎えました！**
- **職員数は1200名(2022年4月時点)**

事業概要

行っている事業やサービスは180以上！
介護事業を主軸に様々な事業を展開しています。

〈事業一覧〉

- 介護事業
- 食育・飲食事業
- 保育事業
- 住まい替え支援事業
- 医療事業
- 生きがい対策支援事業
- 教育事業



介護事業



長野県内7市2町に40以上の 事業所を展開しています

- | | |
|-------------------|-------------------|
| ○ <u>上田市</u> 14カ所 | ○ <u>中野市</u> 3カ所 |
| ○ <u>千曲市</u> 1カ所 | ○ <u>松本市</u> 7カ所 |
| ○ <u>安曇野市</u> 1カ所 | ○ <u>佐久市</u> 3カ所 |
| ○ <u>長野市</u> 2カ所 | ○ <u>山ノ内町</u> 1カ所 |
| | ○ <u>軽井沢町</u> 2カ所 |



希望する勤務地で
働ける！

その他の事業

うえだみなみ乳児院

家族と暮らすことのできない0～概ね3歳までの子どもを乳児院でお預かりし、養育をする取り組みを行っています。

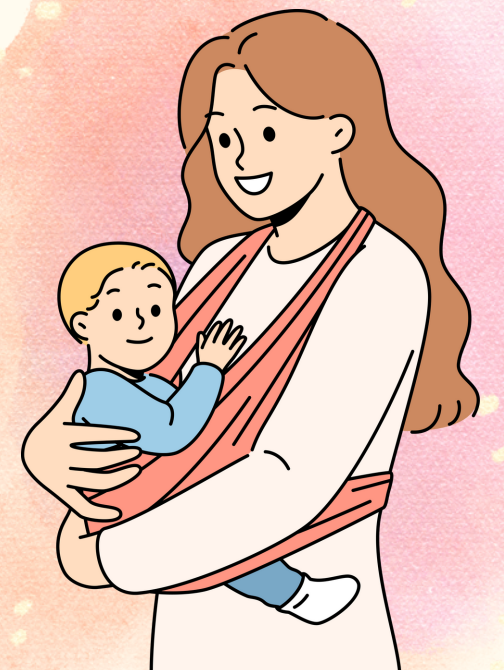
パーマネンシーチーム

妊娠期から切れ目のないサポートと、子どもや若者が健やかに成長するための予防教育や地域との連携といった取り組みを行っています。

フォスターホーム（養育里親）

自分の家族と暮らすことのできない子どもたちが「家庭」で暮らすためのフォスターホーム（養育里親）に関する取り組みを行っています。

子どもたちを公的な責任で社会的に保護・養護することを目的とした事業も行っています！



法人理念

少子高齢化社会において、地域に根ざし、地域に信頼される社会福祉法人であり続けるために、**3つの理念を掲げています。**

1

人間の尊厳を大切にし
柔軟な心をもって
あらゆる可能性のある
質のいい介護を目指す

2

公平公正な施設運営を
旨とし、変化する時代
を的確にとらえ社会に
貢献する健全な
運営を目指す

3

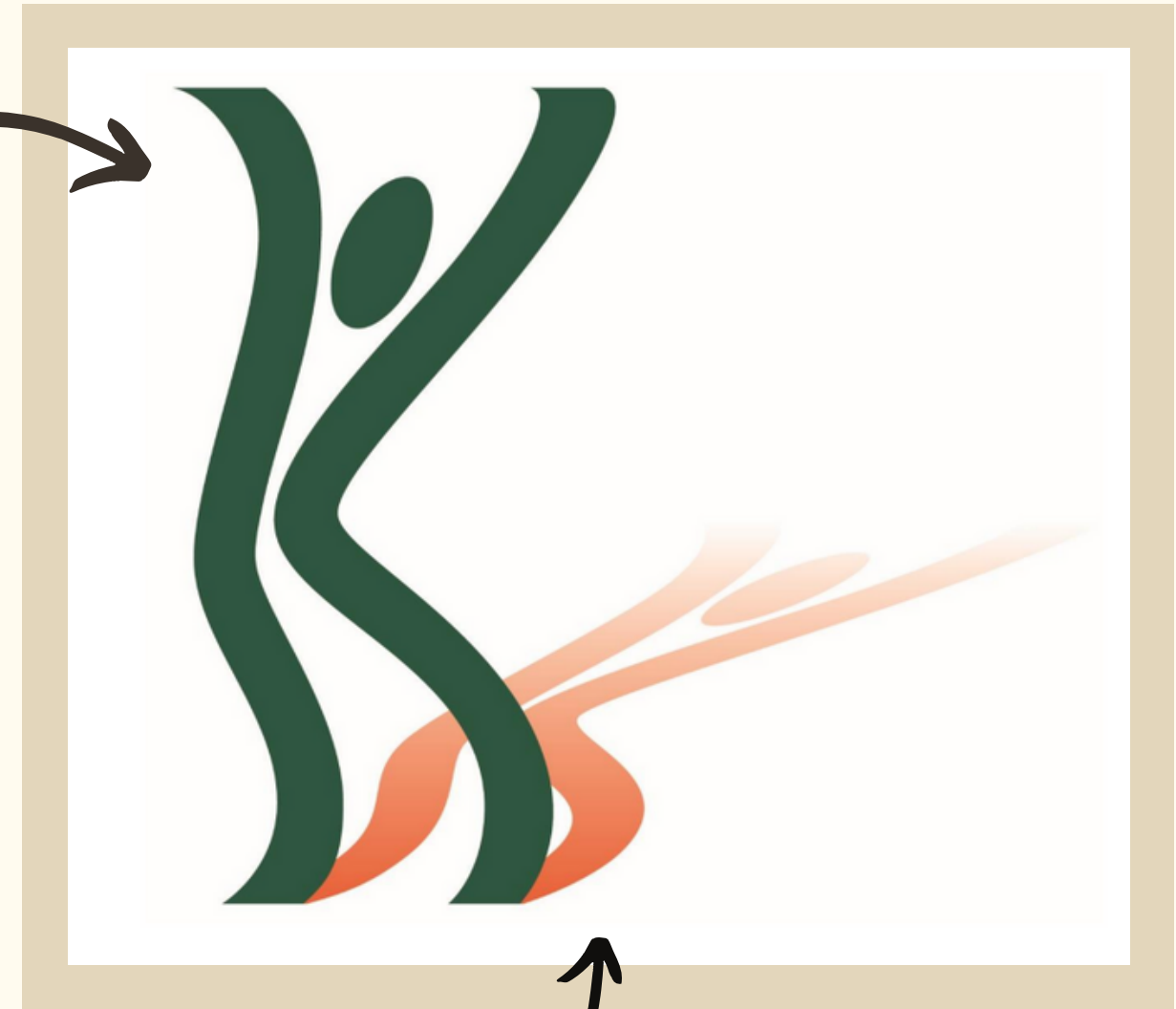
心と心の結びつきを
基本とし、取り巻く
全ての関係を誠意と
熱意をもって構築する
ことを目指す

シンボルマーク

敬老園の頭文字『K』をモチーフにし、
人間の躍動感を表しました。

||

サービス利用者の方が、生き生きと伸びをする姿を
象徴的に表現しています。



また、その足元の影のようなもうひとつの『K』は
利用者を支える敬老園のスタッフ、利用者・高齢者・
地域住民を取り巻く環境、そして福祉社会を表しています。

“

② 介護の現状

”



超高齢化社会に直面している今、介護の需要は年々高まっている

〈長野県〉（令和4年の人口統計より）

高齢者数：649,307人

高齢化率：32.8%

高齢化率（2050年予測値）：41.5%

（出典）長野県（企画振興部）プレスリリース『長野県の年齢別人口』

<https://www.pref.nagano.lg.jp/tokei/tyousa/documents/nenrei0404.pdf>

（出典）長野県総合計画審議会『次期総合5か年計画の策定について(答申案)』

https://www.pref.nagano.lg.jp/kikaku/kensei/soshiki/shingikai/ichiran/sogokeikaku/plan3/document/s/shiryu2_toushinan.pdf

〈上田市〉（令和4年の人口統計より）

高齢者数：47,620人

高齢化率：30.8%

高齢化率（2050年予測値）：39.6%

（出典）上田市役所『住民基本台帳人口』

<https://www.city.ueda.nagano.jp/soshiki/tokei/2948.html>

（出典）上田市役所『上田市まち・人・しごと創生総合戦略』

<https://www.city.ueda.nagano.jp/uploaded/attachment/21327.pdf>

日本全体の高齢化率(令和4年)は29.0% ⇒ **長野県・上田市の高齢化率は高い!**

（出典）内閣府『令和4年度 高齢化の状況及び高齢社会対策の実施状況』

しかし…

介護業界は若者(就活生)からの人気が低い



マイナビ(2023)によると、
大学生が「就職先として検討したこと
のある業界」ランキングで、

介護業界は36位/40位

(出典)マイナビキャリアサポート



このような理由から、介護職は若者人材が不足…
この影響は介護従事者の平均年齢にも顕著に表れている。

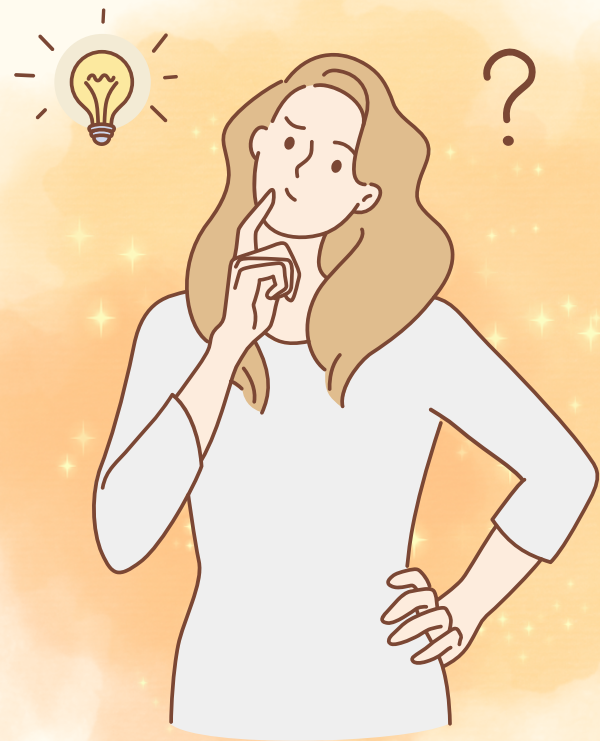
介護従事者全国平均年齢：47.7歳

(出典)公益財団法人 介護労働安定センター



それに対して、敬老園職員の平均年齢は**43歳**！

しかも、職員の「**4人に1人は20代**」

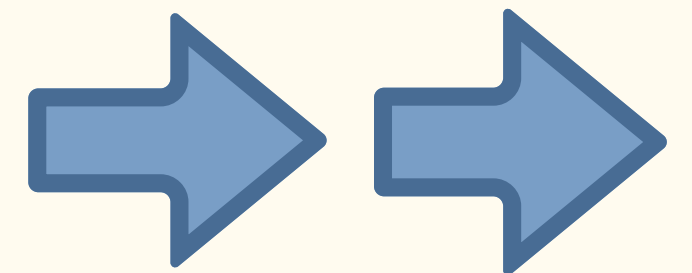


若者人材が不足している介護業界でこの平均年齢はすごい！

敬老園では若者人材を獲得するためにどのような
アプローチを行っているのだろうか？



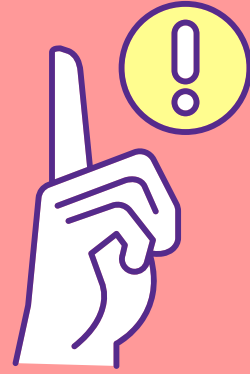
この記事では敬老園が人材不足に対して
取り組んでいることをご紹介します！



“

③ 敬老園の
取り組み

”



敬老園ならではの取り組み(特長)



独自の研修・費用補助制度



充実した福利厚生

特に注目した2つの取り組みを
ピックアップしてご紹介します！



独自の研修・費用補助制度

独自の研修補助

- 敬老園職員キャリアアップシステム
- 新人職員フォローアップ研修
- エルダー指導

- 職員一人ひとりが、自己をより高い段階へ上昇させ、職務への充実感が得られるようにするために作られた、敬老園独自の制度。
- 定年までの間、継続的に知識や技術を高めるための様々な研修を受けることができます。

- 自己啓発研修
- 職場外研修
- 職場内研修
- 職場フォローなど



▶ 充実した研修制度があるから、
介護未経験者でも安心して働くことができる！

独自の研修・費用補助制度

独自の費用補助

- ・ **介護福祉士 奨学金制度**
- ・ 入職支度金
(・ 制服など準備物の提供)

対象者：介護福祉士養成施設の入学生・在校生

- ・ 月額5万円の奨学金を受け取ることができます。
(※卒業後、敬老園に入職することが条件)



さらに、介護福祉士を取得後5年間勤務することで、
奨学金の返済が全額免除に!

「介護福祉士 奨学金制度」利用者のコメント

進学を検討する際に敬老園に奨学金制度があることを知りました。
卒業後に敬老園で5年間働くと全額免除になるとのことで、母の勧めもあって申し込みました。
敬老園は地域で様々な事業を展開し、テレビCMでも見ていたため安心感がありました。
特別養護老人ホーム、有料老人ホーム、デイサービスなどで多彩な事業を展開しているため
キャリアを選べること、資格取得をサポートしてくれる体制も魅力でした。

敬老園があなたを
応援します!
～あなたの未来を応援～

介護福祉士
奨学金制度の
ご案内

介護福祉士を目指す学生の皆さんが卒業に専念できるよう奨学金を貸与いたします。
貸与の奨学金は介護福祉士を取得後、敬老園で5年間勤務していただくことにより、全額返済免除となります。

「あつて良かった敬老園」と言われてはじめてから50年の介護発展
敬老園 敬老園もご存知ですか?
敬老園のFacebookもご覧ください。
敬老園のInstagramもご覧ください。

国内各地に100を超える事業を展開しています。ご利用者を約12万人 職員1200人

福利厚生について

- ・敬老園では、1か月単位の変形労働時間制をとっています。

休暇

1か月：9日

9日×12か月＝**108日(年間)**

有給

職員全体の有給取得率は、**年間10日**ほど

独自の休暇制度

【リフレッシュ休暇】

⇒勤務年数に応じて休暇が与えられる制度

(3年：1日、5年：2日)

⇒休暇だけでなく、報奨金も給付されます！

(最低1万～最高81万円)



特にリフレッシュ休暇の取得率は、**驚きの99%**！ ほぼ全ての職員が利用しています。

介護職のやりがいとは？



利用者さまと会話や身ぶり手ぶりで気持ちを通わせられる、そんなうれしい瞬間が日に何度もあります。また、認知症の方は日によって感情に波があるため、**気分が上向きの際にお声がけして笑顔を見られると、幸せとやりがいを感じます。**

【特別養護老人ホーム かるいざわ敬老園：浅沼さん】

介助に対して「ありがとう」と言っていたただけのことが本当にうれしいです。実習時には夢中で気付けなかった**感謝の言葉や行動に気付くようになってからは、いっそうやりがいを感じています。**

【特別養護老人ホーム うえだ敬老園：五島さん】



実際に働いている職員の方のお話



[【引用元】SBC信越放送 『グッジョブ信州!』](#)

“

④ 新たな
取り組み

”

敬老園の新たな取り組み

1

外国人材の 雇用の促進

- 敬老園ではEPA(経済連携協定)に基づき、外国人労働者を特定技能実習生として受け入れています。
- 2024年時点で、ベトナム人をはじめとした**50名以上**の外国人労働者が敬老園の職員として働いています。



2

IoTやロボットの 活用

- 敬老園では職員の負担を軽減するため、『**介護支援システム**』を導入しています。
- 経産省の助成協力機関と協力し、移動介助用の介護ロボットの開発を進めています。
- また、IoTを活用した音声入力システムの開発も進めています。

“

⑤

採用情報

”

Q. 敬老園が求める人材は？

A.

敬老園の事業は地域の人々と世代を結ぶ社会資源であり、それらのサービス提供を通じて地域社会に貢献しています。そのため、地域の皆様に必要とされる存在となるよう、感謝の心を基にした関係を築き、真心を持ってサービスを提供できる人材を求めています。



こんな特徴を持っている人物を求めています！



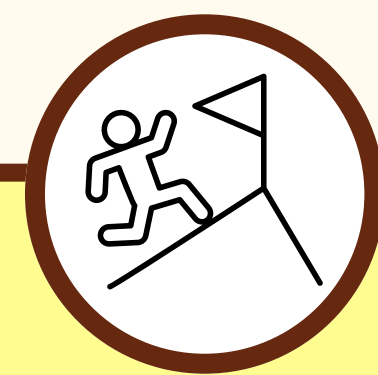
柔軟な感性
発想力



優しさ
思いやり



コミュニケーション
能力



努力できる

【介護職】1日のタイムスケジュール

【日勤の場合のスケジュール】

午前		午後	
8:00	出勤 朝食片づけ	12:00	食事介助
8:30	朝礼 申し送り	13:00	休憩(食事)
8:45	バイタルチェック フロア巡回	13:45	記録記入
9:30	水分補給	14:30	おやつ 水分補給
10:00	体操 レクリエーション	15:30	洗濯 片づけ
11:30	休憩	16:00	フロア巡回
11:45	昼食準備	17:00	業務終了 退社

【夜勤の場合のスケジュール】

深夜		早朝～午前	
0:00	出勤 申し送り (準夜勤から引き継ぎ) 巡視・コール対応	6:00	申し送り (早番への引き継ぎ) 離床介助・水分介助
1:00	休憩(食事)	7:00	体位交換 モーニングケア
2:00	巡視・コール対応 体位交換 (床ずれ等防止) 排泄介助・採尿 記録物の掲載 口腔ケア・モーニン グケア	7:45	朝食配膳・食事介助
		8:30	朝礼
		9:00	業務終了 退社



- ・バイタルチェック ⇒ 「脈拍・呼吸・血圧・体温・意識レベル」等の測定を行うこと
- ・体位交換 ⇒ 体の位置や向きを変える介助のこと

採用情報

↓ 採用情報について知りたい人は
下をクリック！



[・ 社会福祉法人敬老園
採用情報ページ](#)

↓ 説明会や仕事体験に関する情報について
知りたい人は下をクリック！



[・ マイナビ2025
社会福祉法人敬老園 専用ページ](#)

感想

社会福祉法人敬老園様のPR記事を通じて、上田市の高齢者介護の現状や敬老園様の取り組みについて詳しく学ぶことができました。

特に、敬老園様が介護職未経験者に対して手厚いサポートを提供している点は、他にはない魅力的な特徴だと感じました。

介護職は今後さらに社会的需要が高まるとされています。そのような状況下で、敬老園様のような法人が存在することは、上田市に住む人々にとって大きな支えになると思います。

そこで、このPR記事を通じて、私が敬老園様で働くことの特長や魅力と感じたことを多くの方々にお伝えできれば幸いです。

最後に、PR記事を作成するにあたりご協力いただいた田中様や山口様をはじめとする社会福祉法人敬老園の職員の皆様に心より感謝申し上げます。