



ちいさがた福祉会

<https://chiisagata.jp/>

社会福祉法人 ちいさがた福祉会
〒389-0515
長野県東御市常田 2 番地 1
TEL: 0268-64-7200

☀️笑顔あふれる拠り所へ☀️

- 東御市祢津に開設した「ちいさがたの家」からスタートしました。
- ご利用者様と職員とが強い信頼関係が結ばれ、自然に心が通じ合うことを理想に掲げて実践しています。
- 信頼の積み重ねがぬくもりに満ち、笑顔が溢れる「家」となり、入所者の皆様が生きることへの意欲へと繋がります。
- 基本理念　～「信頼」、「連帯」、「互助」の精神～

🌻 自然に溢れた東御市に思いをよせて 🌻

～「ちいさがた福祉会」の理想～

心身共に安らぎを与えてくれる自然。

そんな自然溢れる東御市で暮らし、

自然を大切にしながら、ハンディのある人も

社会に貢献できるところへ。



・ちいさがた福祉会の事業所からいくつか紹介します。

フォーレスト（介護老人福祉施設）



・家庭的な雰囲気の中で生活できるような工夫があり、中庭で自然を感じたり、四季折々の行事も行いながら、温かい空間で過ごすことができます。入居者様のこれまでの生活や歩みを尊重しながら、笑顔あふれる居住環境が広がっています。



「フォーレスト」 part of life style



Stretching



Roasted sweet potato on the fire



Eating & talking



さんらいずホール（障がい福祉サービス事業所） ～みんなに陽が当たる場所へ～

- 就労移行支援

就労を希望する障がいをお持ちの方の適正に応じた職場の開拓を支援し、就職後における職場への定着のために必要な相談や支援を行っています。

- 就労継続B型

事業所へ通所し、福祉的配慮ある環境で生産活動その他の活動の機会の提供、就労に必要な知識及び能力の向上のために必要な訓練、その他の必要な支援を行っています。

- 生活介護

障がいをお持ちで常時介護が必要な方へ、生活の介護、相談、支援、生産活動の機会提供や生活能力向上のために必要な支援を行っています。

さんらいずホール photo



他にも…

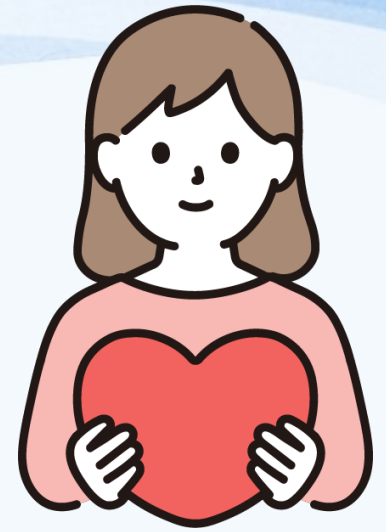
- ・介護老人福祉施設 ころろ
- ・デイサービスセンター ころろ

- ・グループホーム フォーレスト

- ・小規模多機能型居宅介護事業所 和光
- ・小規模多機能型居宅介護事業所 住宅型有料老人ホーム ともがき

- ・居宅介護支援事業所 介護相談室ころろ

- ・障がい福祉サービス事業所さんらいずホール
(従たる事業所) Café&Bakeryダーチャ
- ・障がい福祉サービス事業所くらら
- ・グループホーム 円居・やわらぎ
- ・東御障がい者相談センターさくら



ちいさがた福祉会には、ここまで紹介した施設の他にも多くの施設があります。それぞれの持ち場でたくさんの人と、地域と繋がり成長できる仕事です。



働きやすさ

- ・入職後の研修制度が手厚いです。
⇒未経験でも安心
- ・各種社会保険完備の為、充実した福利厚生です。
- ・職員同士の雰囲気良く、お互いに相談しやすい環境を整えています。

個人の成長

- ・研修会などへ積極的に参加できる環境です。
- ・資格取得、研修受講支援制度があります。
- ・介護プロフェッショナルキャリア段位制度を導入し、透明性のある評価を実施しています。



職員さんの働く様子



インターンシップに参加して

- ・インターンシップでは、実際に生活している様子を動画で拝見させていただきました。職員さんサポートのもと、入居者様、利用者様にはたくさんの笑顔が広がっていました。
- ・ワークショップとして、インターンシップ参加者同士で話し合いながら、自分自身では気づかない新しい自分を見つけることをしました。お互いのことを深く知るということは、入居者様や利用者様との信頼関係を構築していくうえで重要な事であり、共に喜びや悲しみなど様々な感情を分かち合うことで、信頼関係ができ、お互いが過ごしやすい環境が育まれるのだと感じました。
- ・利用者の方から、直接感謝を伝えていただける機会も多く、誰かの役に立てているという気持ちを再認識することができ、働きがいにも繋がるのだと感じました。
- ・様々な支援の形を図っていることを知り、ちいさがた福祉会さんが大事にしている「故郷を大切にしながら、一人一人を大切にし、地域で安心して暮らせる環境をつくりたい」という気持ちがあるからこそその支援の仕方なのだと感じました。

・「誰かを支える立場になりたい」その少しの気持ちが多くの人を笑顔にすることができます。まず第1歩としてインターンシップに参加してみてください！
参加することで、高齢者の方、障がい者の方が地域で安心して暮らすことや働く居場所を生み出す担い手になることへの魅力に気づくことができると思います。

「自然溢れる東御市で多くの人々との繋がりを広げ、自分自身を成長させることができる」
魅力たっぷりのちいさがた福祉会で働いてみませんか！



イラスト使用

<https://loosedrawing.com/illust/0940/>

<https://soco-st.com/12118>

<https://loosedrawing.com/illust/1129/>

<https://soco-st.com/13702>