

株式会社アヅマ

今回、上田市インターンシップアンバサダーとして、株式会社アヅマ様の記事を作成させていただきました。2022年12月27日に取材に伺わせていただきました。



会社概要

・所在地

〒389-0505 長野県東御市和 8655

・代表取締役

清水 初太郎

・URL

www.azuma-japan.co.jp

・設立

昭和 48 年 12 月

幅広いニーズに対応可能 全国から頼られる存在に

株式会社アヅマ様では全国の企業から試作品の製造を依頼されています。大量生産を行うのではなく、切削加工という素材を切って削る加工法が用いられており、図面の読み取りから適切な加工方法の選択、プログラム、加工、仕上げまでの全行程を一人のスタッフが全て担当しています。

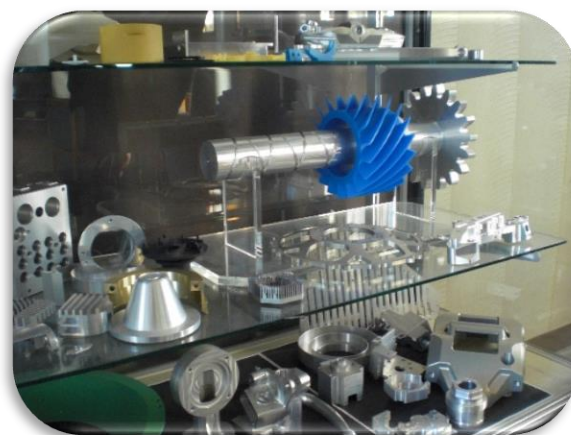
強みとして、アルミから樹脂まで様々な素材を所有しているため幅広い対応が可能です。また、技術を習得してなんでも対応できるところが最大の魅力です。

お客様との信頼関係を第一に考え、生産性向上のための加工方法の考案に力をいれています。

右の写真が製作した加工品になります。



樹脂製品



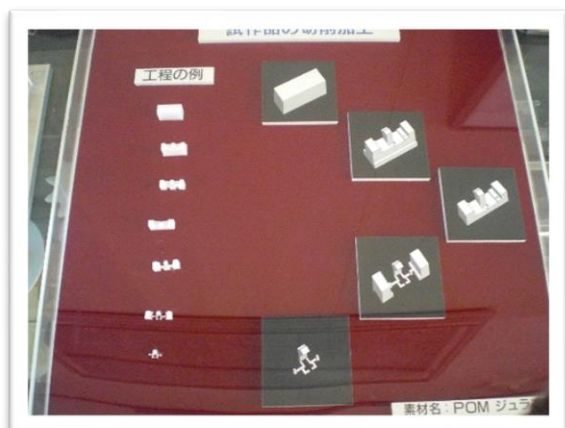
アルミ製品

製品紹介

続いて、製品の紹介と加工の様子をお届けします。

唯一無二の製品が作られている工場内には、200台以上の機械が設置されています。素材も違えば形や大きさも様々で、お客様のニーズに合わせた製品が作成されています！

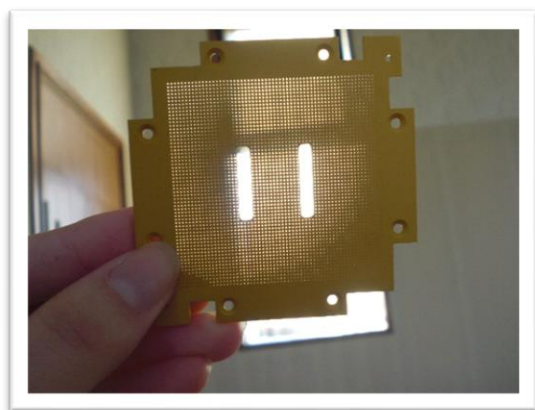
そんな製品の一部をご紹介します。



樹脂の塊から製品が完成するまでの切削加工の流れを表した展示になっています。非常に細かいですが製品の作られる過程がよく分かります。

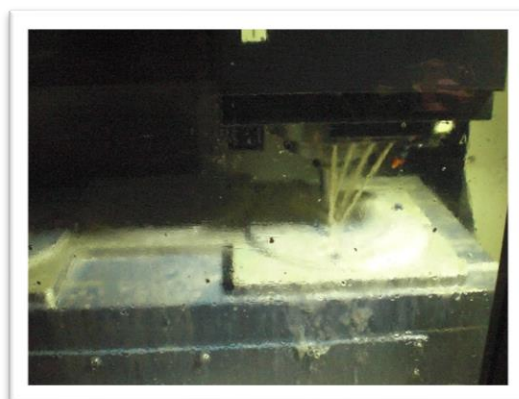


フライパンなどの加工に使用されている滑る素材を「テフロン」と呼びます。写真はこのテフロン同士を溶接技術によって組み合わされたものになります。



光をバックに細かい無数の穴が空いている様子を写した写真(左)です。加工技術の高さの一部をうかがえます。

写真(右)の機械からは水溶性の切削油が放出されています。製品加工時、熱を帯びたり切り粉が発生します。よって、切り粉の排除と加工物の冷却を行います。



←加工前

加工後→



ピカピカ

社員さんの声

インタビュー



〈職種〉営業アシスタント

仕事を通して成長できることを教えてください

お客様の電話対応の仕方やコミュニケーションを学べるところ

働いていて一番好きなところ・瞬間はどこですか？

納期が短く大変でも、お客様から感謝の言葉をいただいたとき

大変に感じることを教えてください

納期調節の確認が大変。急な数量変更(特に増やすこと)

株式会社アヅマ様を選んだ理由を教えてください

中途採用でしたが、同世代の方が働いており安心感があったため

働く上で必要なスキルを教えてください

PCでの仕事が多いため、Word・ExcelのPCスキル

どんな人が向いている仕事ですか

誰でも馴染める職場。お客様と実際に話すためコミュニケーション能力が必要

自慢できることを教えてください



〈職種〉加工技術職 マシニング課

仕事を通して成長できることを教えてください

加工方法や材料の特性を学べ、コミュニケーション能力が伸びるところ

働いていて一番好きなところ・瞬間はどこですか？

距離感が近く、先輩にも接しやすいところ

大変と感じることを教えてください

材料特性の把握。製品の形状が厄介なところ

株式会社アヅマ様を選んだ理由を教えてください

化学系の大学を卒業し、化学は完成形が目に見えないため完成品を目で見える世界に憧れたため

働く上で必要なスキルを教えてください

コミュニケーション能力、先輩の懐に入っていき能力、様々な人の意見を聞いて学ぶ能力

どんな人が向いている仕事ですか

人が好きな人。人の意見を鵜呑みにするのではなく、自分の意見を相手に伝えることのできる人

自慢できることを教えてください

温かい会社で
人間関係が一番よく、困った時に声を
かけてくれるところ
助け合いで会社が成り立っている

取材をさせていただいての感想

2022年の夏に開催された上田市パッケージ型インターンシップが株式会社アヅマ様を知るきっかけでした。そこで、日々多種多様な製品作りに挑戦している点に魅力的に感じました。実際に取材をさせていただいていく中で、年齢にとらわれず誰でも挑戦されている職場だと印象強かったです。新卒で入社したらずっと働き続けなければならないという思い込みがあったため、将来働く上での新しい気づきにもなりました。

製造業ということで男性が多い印象がありましたが、品質管理や事務の仕事は女性が多く、女性も活躍できる職場であると感じました。広い工場には沢山の機械が設置されており、慣れないと難しそうではありますが、作業している人同士の距離感が近いので、コミュニケーションをとりやすく作業を効率的に進められ、機械操作に慣れていなくても働ける場であると実感しました。そして、なんととっても人が温かく助け合いながら働ける職場なのだと、とても伝わってきました！

年末のお忙しい中、取材にご協力いただいた橋本様をはじめ、株式会社アヅマ様の社長様、社員の皆様に心より感謝申し上げます。この度、取材をさせていただき、記事作成に携われ光栄に思います。